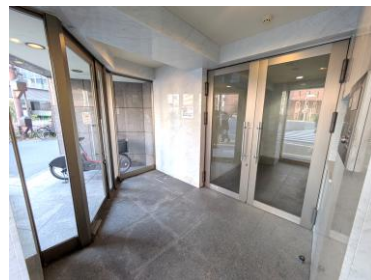
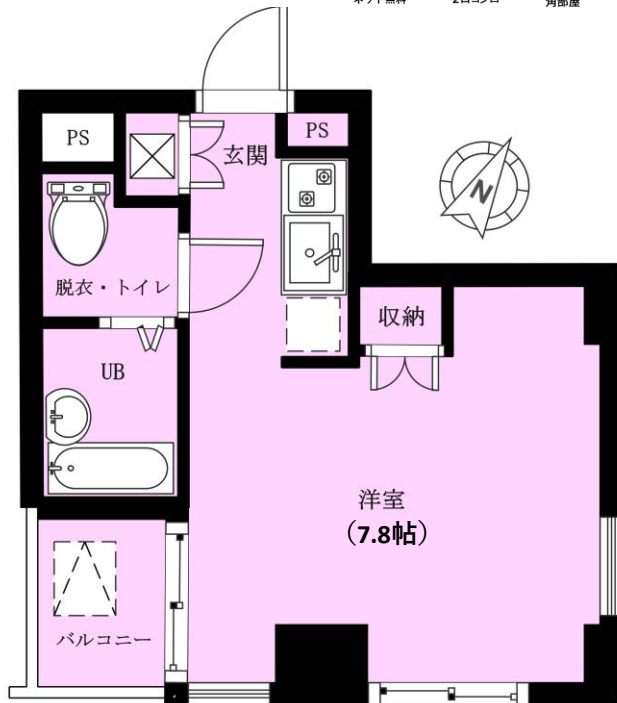


賃貸マンション

Totsu Residence Shiodome
301号室
〈角部屋〉

設備



敷金・礼金・更新料 0 円
民泊・旅館業 相談可能

※諸条件変更あり

所在地	東京都港区新橋6-23-7
最寄り駅	都営三田線「御成門駅」徒歩5分 都営浅草線・都営大江戸線「大門駅」徒歩5分 JR・各線「新橋駅」徒歩9分 都バス「新橋六丁目(バス停)」徒歩1分
間取	1R
契約面積	21.85㎡
賃料	117,000 円
管理費	12,000 円
入居日	2026年4月上旬～中旬
契約期間	普通借家契約2年(更新可)
敷金	無
礼金	無
更新料	無
構造	鉄骨鉄筋コンクリート造陸屋根12階建
竣工	2003年9月
備考	※保証会社加入必須(初回保証料あり) ※火災保険加入必須(弊社指定:2年分一括払い) ※退去時ルームクリーニング費用:70,000円(税別) ※鍵交換費:25,000円(税別) ※解約予告:2ヶ月前 ※店舗利用相談可(諸条件変更あり)

東京都知事 (5)第80010号

ル・グラシエルビルディング(株)

東京都港区新橋5丁目22番6号 ル・グラシエルBLDG. 2-3F

お気軽にお問い合わせください

TEL : 03-3434-3333

FAX : 03-3434-3334

最新情報



YouTube



TikTok



取引態様:貸主

仲介手数料1ヶ月

2026/4/9現在



LE GRATTECIEL