

FOR RENT

# 《店舗》

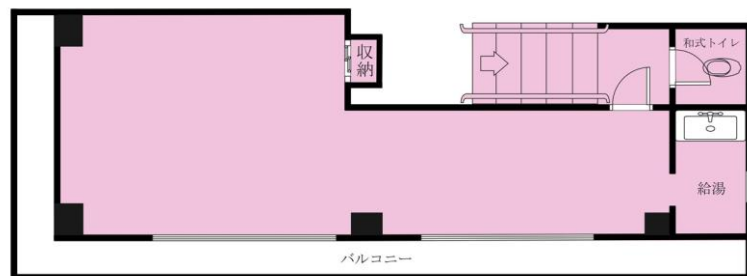
## 【定借2年】ル・グラシエルBLDG.83 3階

# 新橋駅徒歩4分 店舗

- ◆ 重飲食可
- ◆ 入居日応相談
- ◆ 内見可 (立会)
- ◆ 24時間利用可



### 図面



◇ 図面が現況と異なる場合、現況を優先とさせていただきます。



▼他の空室  
こちらから



まずは30秒で内見！



キャンペーン  
お得な情報  
いち早くお届け



近隣にトランクルーム・駐車場あります！

▼詳細



▼30秒内見動画



▼詳細



▼30秒内見動画



物件名	ル・グラシエルBLDG.83 3階
最寄駅	JR 山手線「新橋駅」徒歩4分 都営三田線「内幸町駅」徒歩4分 都営三田線「御成門駅」徒歩10分 都バス23区「新橋駅北口」徒歩2分
所在地	東京都港区新橋2-11-5
面積	33.70 m <sup>2</sup> (10.19坪) ※一部共用部含む
賃料	152,850 円(別途消費税)
共益費	30,570 円(別途消費税)
保証金	税込賃料・共益費3ヶ月分～
再契約料	税込新賃料・共益費1ヶ月分
契約満了日	定期借家契約2年 ※再契約相談
構造	鉄骨造陸屋根3階建
竣工	1976年7月
諸条件等	※保証会社加入必須(初回保証料あり) ※預かり水道光熱費:100,000円 ※退去時償却:税込賃料・共益費2ヶ月 ※鍵交換代:25,000円(別途消費税) ※中途解約違約金:税込賃料・共益費3ヶ月 ※解約予告:6ヶ月前 ※引渡し:現状渡し ※和式トイレ



東京都知事 (5)第80010号  
**ル・グラシエルビルディング株式会社**  
 東京都港区新橋5丁目22番6号 ル・グラシエルBLDG. 2-3F

お気軽にお問い合わせください。  
 TEL: 03-3434-3333  
 FAX: 03-3434-3333



最新情報は  
こちらから

取引態様:貸主  
 仲介手数料無料

2026/5/26現在