

賃貸 店舗【定借約5.7年】ル・グラシエルBLDG.80-5F

物件名	ル・グラシエルBLDG.80号館 5階
最寄駅	JR 山手線 新橋駅烏森口 徒歩5分
	都営 三田線 御成門駅 徒歩7分
	都営大江戸線 汐留駅 徒歩8分
最寄りバス停	都営バス「新橋5丁目」 徒歩6分
所在地	東京都港区新橋4-27-1
契約面積	17.46 坪 (57.72 m ²)
賃料	436,500 円 (別途消費税)
共益費	52,380 円 (別途消費税)
保証金	税込賃料・共益費8ヶ月分～
契約満了日	定期借家契約5年 2032年1月31日(約5.7年・再契約可)
構造	鉄骨・鉄骨鉄筋コンクリート造陸屋根 地下1階付9階建
竣工	1991年10月
設備	専用トイレ、EV、個別空調
諸条件等	※ 保証会社加入必須：初回保証料あり ※ 退去時償却：税込賃料共益費2ヶ月 ※ 預り水道光熱費：150,000円 ※ 案内板作成費：10,000円(別途消費税) ※ 鍵交換代：25,000円(別途消費税) ※ ガラス清掃代(実施月のみ)：4,000円(税込) ※ 中途解約違約金：税込賃料共益費3ヶ月 ※ 解約予告：6ヶ月前

外観



MAP



駅近店舗物件！

好立地！環状二号線沿い角地

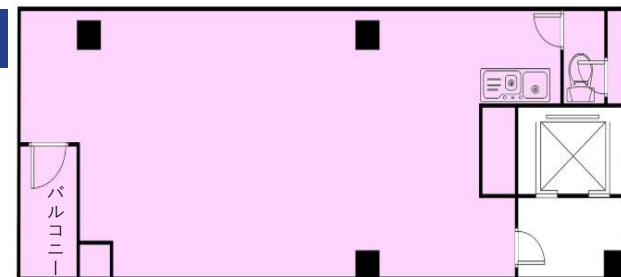
新橋駅より徒歩**5分**！

- ★ 医院・クリニック相談可(諸条件変更有)
- ★ 店舗相談可(業態により変更の可能性あり)
- ★ 内見立会(要予約) ★重飲食不可
- ★ 2026年6月中旬入居可

業態相談可

ご相談ください(諸条件変更あり)

平面図



◇ 図面が現況と異なる場合、現況を優先とさせていただきます。

▼他の空室



／まずは30秒で内見！／



キャンペーン
お得な情報
いち早くお届け



最新情報は
こちらから



取引態様：貸主
仲介手数料無料

2026/2/12現在

お気軽にお問い合わせください。

TEL: 03-3434-3333

FAX: 03-3434-3334

東京都知事 (5)第80010号

ル・グラシエルビルディング株式会社

東京都港区新橋5丁目22番6号 ル・グラシエルBLDG. 2-3F



LE GRATTECIEL