

FOR RENT

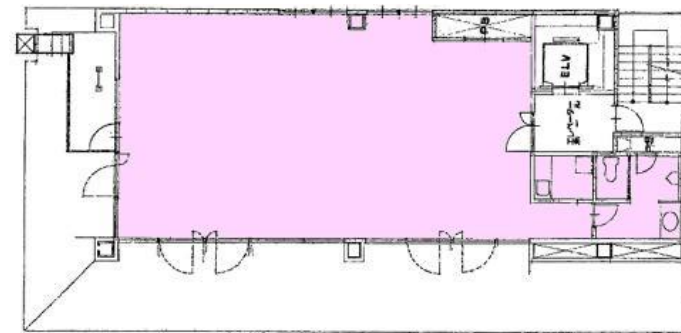
賃貸オフィス

ル・グラシエルBLDG. 1 - 8階

駅近快適オフィス

『御成門駅』徒歩5分 『新橋駅』徒歩9分

図面



店舗業態相談可

◇ 図面が現況と異なる場合、現況を優先とさせていただきます。

◎ 2026年5月上旬入居可予定

◎ 内見可(立会)

◎ 1階コンビニあり

◎ 店舗業態相談可(諸条件変更あり)

◎ 飲食業不可

◎男女別トイレ



▼他の空室



まずは30秒で内見！／

キャンペーン
お申し込み
お早めにお
届けください

※ 店舗利用の場合：諸条件変更あり・広告料なし

外観



MAP

ル・グラシエル
BLDG.1

物件名	ル・グラシエルBLDG.1号館 - 8階
最寄駅	都営三田線 御成門駅 徒歩5分 JR 山手線 新橋駅鳥森口 徒歩9分
バス停	都営大江戸線 大門駅 徒歩7分 都営バス「愛宕警察署」 徒歩2分
所在地	東京都港区新橋6-20-1
契約面積	107.21 m ² (32.43坪)
賃料	389,160 円 (別途消費税)
共益費	97,290 円 (別途消費税)
保証金	税込賃料・共益費5ヶ月分～
契約期間	普通借家契約2年(更新可)
更新料	税込新賃料・共益費1ヶ月分
構造	鉄骨造陸屋根9階建
竣工	1995年8月
設備等	冷暖房、EV、機械警備24時間対応 専有部男女別トイレ・給湯室
備考	※ 保証会社加入必須(初回保証料有) ※ 退去時償却:税込賃料共益費2ヶ月 ※ 案内板作成費:10,000円(別途消費税) ※ 預り水道光熱費:200,000円 ※ 鍵交換代:25,000円(別途消費税) ※ セコム料:月額6,000円(別途消費税)



LE GRATCIEL

東京都知事 (5)第80010号

ル・グラシエルビルディング株式会社

東京都港区新橋5丁目22番6号 ル・グラシエルBLDG. 2-3F

お気軽にお問い合わせください。

TEL: 03-3434-3333

FAX: 03-3434-3334

最新情報は
↑↑↑↑↑取引態様:貸主
仲介手数料無料

2026/2/12現在