

# FOR RENT <店舗物件> 【定借約3.5年】 ル・グラシエルBLDG.21-5階

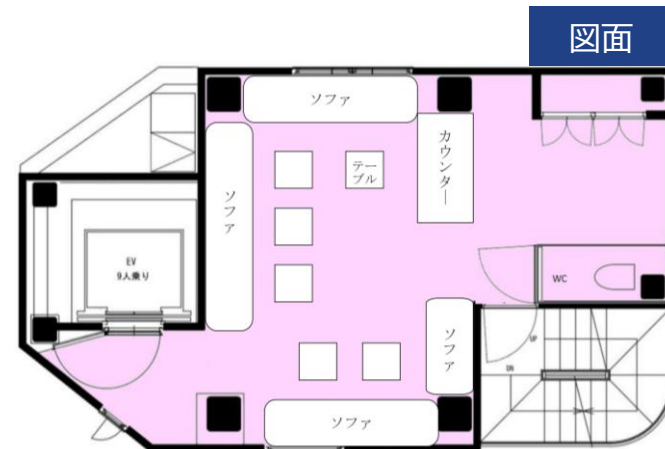
物 件 名	ル・グラシエルBLDG. 21-5階
最 寄 駅	JR山手線 新橋駅 徒歩3分
	都営大江戸線 汐留駅 徒歩6分
	都営三田線 内幸町駅 徒歩8分
所 在 地	東京都港区新橋4-15-8
面 積	35.60 m <sup>2</sup> ( 10.77 坪)
賃 料	398,490 円(別途消費税)
共 益 費	32,310 円(別途消費税)
保 証 金	税込賃料・共益費8ヶ月分～
契 約 期 間	定期借家契約2030年1月31日迄(約3.5年)
構 造	鉄骨造地上11階建
竣 工	2020年3月
諸 条 件 等	※保証会社利用必須(初回保証料有) ※預かり水道光熱費:100,000円 ※退去時償却:2か月あり ※鍵交換代:25,000円(別途消費税) ※看板料:月額30,000円(別途消費税) ※セコム料:月額6,000円(別途消費税) ※中途解約違約金:税込賃料共益費3ヶ月あり

## ／駅近好立地／ 新橋駅徒歩3分！

- ◆ スナック居抜き (造作譲渡あり)
- ◆ 24時間利用可能
- ◆ 重飲食相談可
- ◆ 内見可(弊社立会)
- ◆ 2026年6月上旬入居可



港区に管理物件が多数ございます。



◇図面が現況と異なる場合、現況を優先とさせていただきます。

Web  
サイト

TikTok



YouTube



東京都知事 (5)第80010号

ル・グラシエルビルディング株式会社

東京都港区新橋5丁目22番6号 ル・グラシエルBLDG. 2-3F

お気軽にお問い合わせください

TEL:03-3434-3333

FAX:03-3434-3334

取引態様:貸主

仲介手数料無料

2026/1/6現在