

《定借5年》 賃貸店舗 新丸文ビル 4階

物件名	新丸文ビル 4階
最寄駅	JR山手線 新橋駅 徒歩2分
	都営大江戸線 汐留駅 徒歩5分
	都営三田線 内幸町駅 徒歩8分
所在地	東京都港区新橋3-22-3
面積	29.08 m ² (8.80 坪)
賃料	308,000 円(別途消費税)
共益費	26,400 円(別途消費税)
保証金	税込賃料・共益費8ヶ月分～
契約期間	定期借家契約5年
構造	鉄筋コンクリート造陸屋根地下1階付5階建 ※未登記6階部分有
竣工	1972年9月
諸条件等	※保証会社利用必須(初回保証料あり) ※退去時償却2ヶ月あり ※預かり水道光熱費:100,000円 ※鍵交換代 25,000円(別途消費税) ※中途解約違約金あり



港区に管理物件が多数ございます。

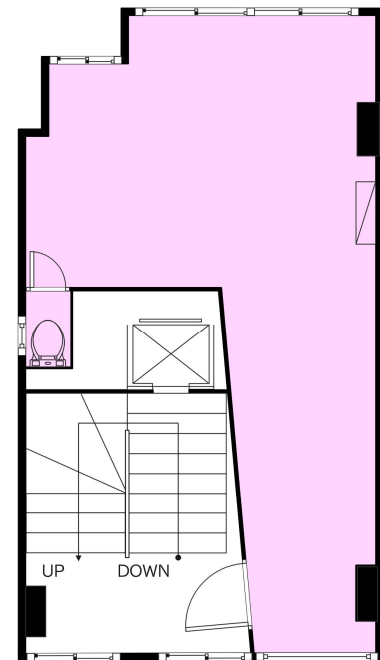
駅近好立地物件

JR新橋駅より徒歩**2分!**

- ◆ 民泊相談可(諸条件変更有) ◆ 重飲食相談可
- ◆ 内見可(弊社立会) ◆ 即日入居可
- ◆ 現況:事務所



図面



◇ 図面が現況と異なる場合、現況を優先とさせていただきます。

物件情報

Web
サイト



YouTube



TikTok



物件紹介動画配信中♪



東京都知事 (5)第80010号
ル・グラシエルビルディング株式会社
 東京都港区新橋5丁目22番6号 ル・グラシエルBLDG. 2-3F

お気軽にお問い合わせください。
 TEL: 03-3434-3333
 FAX: 03-3434-3334



最新情報は
↑↑↑↑↑↑↑↑↑↑

取引態様:貸主

2025/10/2現在