

FOR RENT

賃貸オフィス

ル・グラシエルBLDG. 1 - 4階

『御成門駅』徒歩5分 『新橋駅』徒歩9分

物件名	ル・グラシエルBLDG. 1号館 4階
最寄駅	都営三田線 御成門駅 徒歩5分
	JR 山手線 新橋駅鳥森口 徒歩9分
	都営大江戸線 大門駅 徒歩7分
所在地	東京都港区新橋6-20-1
契約面積	209.36 m ² (63.33坪)
賃料	759,960 円 (別途消費税)
共益費	189,990 円 (別途消費税)
保証金	税込賃料・共益費5ヶ月分～
契約期間	普通借家契約2年(更新可)
更新料	税込新賃料・共益費1ヶ月分
構造	鉄骨造陸屋根9階建
竣工	1995年8月
設備等	冷暖房、EV、機械警備24時間対応 専有部男女別トイレ、給湯室
備考	※ 保証会社加入必須(初回保証料有) ※ 退去時償却2か月あり ※ 案内板作成費:10,000円(別途消費税) ※ 預り水道光熱費:200,000円 ※ 鍵交換代:25,000円(別途消費税) ※ セコム料:月額6,000円(別途消費税)



外観

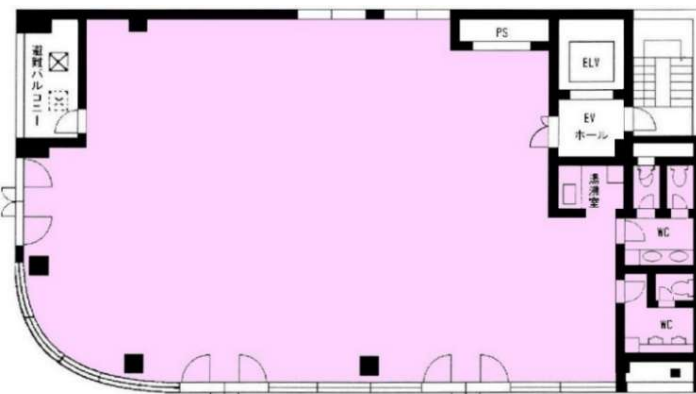
物件情報

YouTube

TikTok



- ◎ 内見可(弊社立会) ◎ 1階にコンビニあり
- ◎ 2025年10月上旬入居可



◇ 図面が現況と異なる場合、現況を優先とさせていただきます。



東京都知事 (5)第80010号

ル・グラシエルビルディング株式会社

東京都港区新橋5丁目22番6号 ル・グラシエルBLDG. 2-3F

お気軽にお問い合わせください。

TEL: 03-3578-8111

FAX: 03-3578-7755



最新情報は
こちらへ

取引態様:貸主
仲介手数料無料

2025/6/3現在

