

FOR RENT 賃貸オフィス ル・グラシエルBLDG. 32 - 602号室

物件名	ル・グラシエルBLDG.32 602号室
最寄駅	都営三田線 御成門駅 徒歩4分
	JR山手線 新橋駅 徒歩7分
所在地	東京都港区新橋5-31-8
契約面積	7.50㎡ (2.27坪)
賃料	70,000 円(別途消費税)
共益費	10,000 円(別途消費税)
保証金	税込賃料・共益費5ヶ月分〜 → なし
契約期間	普通借家契約2年 (更新可)
更新料	税込新賃料・共益費1ヶ月分 → なし
構造	鉄骨造陸屋根11階建
竣工	2020年1月7日
設備等	エレベーター・機械警備24時間完備 エアコン完備・共用部防犯カメラ完備 2F共用部(応接室・複合機)
備考	※案内板作成費:10,000円(別途消費税) ※水道光熱費は賃料に含む。 ※保証会社加入必須(初回保証料あり)



保証金なし・更新料なし キャンペーン中

『御成門駅』徒歩4分 『新橋駅』徒歩7分

独立開業にオススメ!

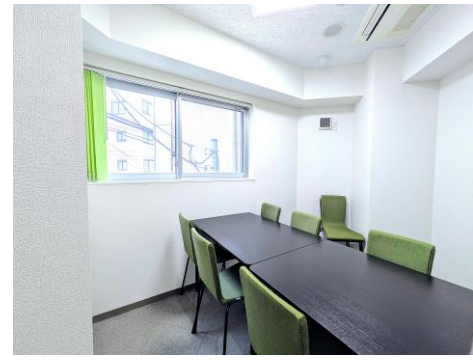
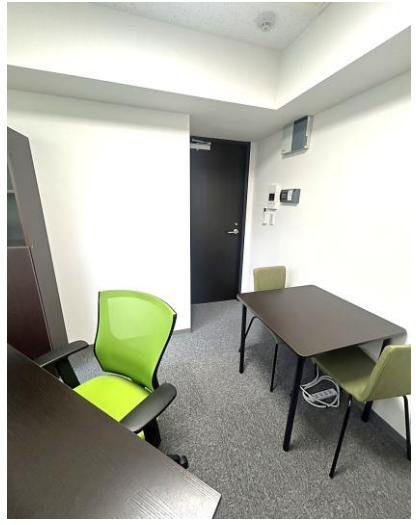
- ◆ 24時間利用可能
- ◆ セコムセキュリティ完備
- ◆ 法人登記可
- ◆ インターネット無料(有線)
- ◆ オートロック完備
- ◆ 2026年8月上旬入居可
- ◆ 内見可(立会)



◇ 図面が現況と異なる場合、現況を優先とさせていただきます。



▼家具付き個室



専用アプリで事前予約
貸会議室 無料

▼他の空室
こちらから

まずは30秒で内見! / おいキャン
お届け早☆く
お得な情報

近隣にトランクルーム・駐車場あります!

▼詳細 ▼30秒内見動画 ▼詳細 ▼30秒内見動画