

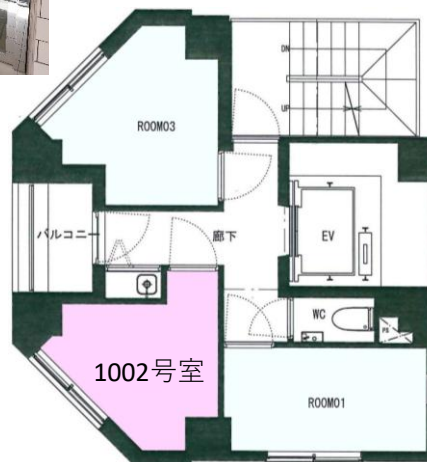
FOR RENT 賃貸オフィス ル・グラシエルBLDG. 32 - 1002号室

物件名	ル・グラシエルBLDG.32号館 1002号室
最寄駅	都営三田線 御成門駅 徒歩4分
	JR山手線 新橋駅 徒歩7分
所在地	東京都港区新橋5-31-8
契約面積	7.50㎡ (2.27坪)
賃料	70,000 円 (別途消費税)
共益費	10,000 円 (別途消費税)
保証金	税込賃料・共益費5ヶ月分～ → なし
契約期間	普通借家契約2年 (更新可)
更新料	税込新賃料・共益費1ヶ月分 → なし
構造	鉄骨造陸屋根11階建
竣工	2020年1月17日
設備等	エレベーター・機械警備24時間完備 エアコン完備・共用部防犯カメラ完備 2F共用部(応接室・複合機)
備考	※案内板作成費:10,000円(別途消費税) ※水道光熱費は賃料に含む。 ※保証会社加入必須(初回保証料あり)

『御成門駅』徒歩4分 『新橋駅』徒歩7分
独立開業、オフィス縮小を検討の方におススメです。

- ◆ オートロック完備
- ◆ セコムセキュリティ完備
- ◆ 即入居可 ◆ 法人登記可
- ◆ 会議室利用可能【複合機完備】
- ◆ 24時間利用可能
- ◆ インターネット無料(有線)
- ◆ オフィス家具備え付け
- ◆ 即日入居可

◎キャンペーン中!



◇ 図面が現況と異なる場合、現況を優先とさせていただきます。



東京都知事 (5)第80010号

ル・グラシエルビルディング株式会社

東京都港区新橋5丁目22番6号 ル・グラシエルBLDG. 2-3F

お気軽にお問い合わせ下さい
TEL:03-3578-8111
FAX:03-3578-7755

取引態様:貸主
仲介手数料無料
2025/3/28現在