

<<店舗物件>>【定借5年】ル・グラシエルBLDG.85(1～4階)

物件名	ル・グラシエルBLDG. 85号館 1～4階(一棟)
最寄駅	JR 山手線 新橋駅鳥森口 徒歩3分
	都営大江戸線 汐留駅 徒歩5分
	都営三田線 内幸町駅 徒歩9分
所在地	東京都港区新橋4-20-3
契約面積	116.00㎡ (35.08坪) 1F:29.00㎡ (8.77坪) 2F:29.00㎡ (8.77坪) 3F:29.00㎡ (8.77坪) 4F:29.00㎡ (8.77坪) ※4Fバルコニー面積を含む
賃料	1,044,760 円 (別途消費税)
共益費	105,240 円 (別途消費税)
保証金	税込賃料・共益費8ヶ月～ 税込賃料・共益費2ヶ月 <キャンペーン中>
契約期間	定期借家契約2031年1月31日迄(約5年)
竣工	1987年10月
構造	鉄骨造陸屋根4階建
設備等	トイレ、エアコン(残置物あり)
備考	※ 保証会社加入必須(初回保証料有) ※ 預り水道光熱費:200,000円 ※ 退去時償却2か月あり ※ 看板料:月額30,000円(別途消費税) ※ 鍵交換費用:25,000円(別途消費税) ※ 中途解約違約金税込賃料共益費3ヶ月あり ※ 本キャンペーンは適用期間内の契約に限る



港区新橋エリアに保有物件多数ございます。

期間限定キャンペーン中

新橋駅徒歩3分 一棟貸
造作・内装・外装工事可

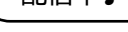
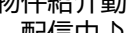
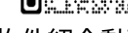
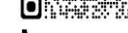
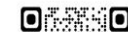
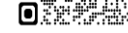
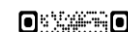
諸条件お気軽にご相談ください！

★ 民泊・ホテル相談可 ★ 内見可(立会)

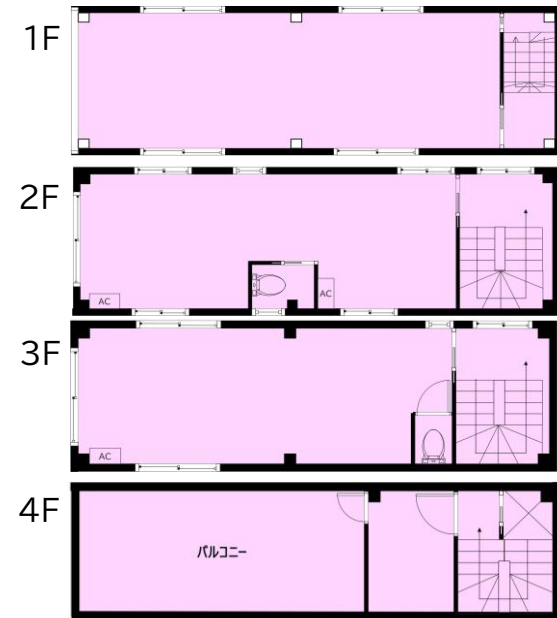
★ 重飲食相談可 ★ 即日入居可

★ スケルトン渡し ※業態相談の場合諸条件変更有

物件情報



物件紹介動画
配信中♪



◇ 図面が現況と異なる場合、現況を優先とさせていただきます。



東京都知事 (5)第80010号

ル・グラシエルビルディング株式会社

東京都港区新橋5丁目22番6号 ル・グラシエルBLDG. 2-3F

お気軽にお問い合わせください。

TEL: 03-3434-3333

FAX: 03-3434-3334



最新情報は
こちらへ

取引態様:貸主
仲介手数料無料

2026/1/29現在