

賃貸 オフィス 【定借5年】 ル・グラシエルBLDG.80-6F

◎キャンペーン中!!

物件名	ル・グラシエルBLDG.80号館 6階
最寄駅	JR 山手線 新橋駅鳥森口 徒歩5分
	都営 三田線 御成門駅 徒歩7分
	都営大江戸線 汐留駅 徒歩8分
所在地	東京都港区新橋4-27-1
契約面積	17.46 坪 (57.72 m ²)
賃料	401,580 円 (別途消費税)
共益費	52,380 円 (別途消費税)
保証金	税込賃料・共益費5ヶ月分〜 → なし
契約期間	定期借家契約5年
礼金	税込賃料・共益費1ヶ月
構造	鉄骨・鉄骨鉄筋コンクリート造陸屋根 地下1階付9階建
竣工	1991年10月
設備	専用トイレ、EV、個別空調
諸条件等	※ 保証会社加入必須：初回保証料あり ※ 預り水道光熱費：150,000円 ※ 案内板作成費：10,000円(別途消費税) ※ 鍵交換代：25,000円(別途消費税) ※ ガラス清掃代(実施月のみ)：4,000円(税込) ※ 中途解約違約金あり



**好立地物件 環状二号線沿い 角地
新橋駅より徒歩5分!**



**Web
サイト**

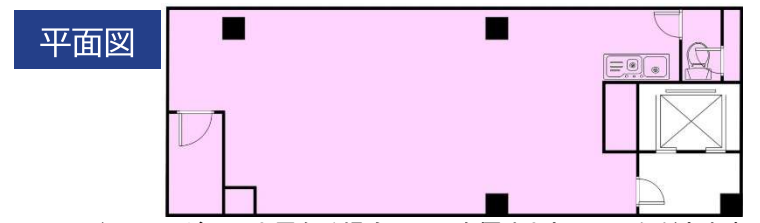
物件動画
配信中♪

物件情報

YouTube

TikTok

- ★ **医院・クリニック可** (店舗利用の場合、諸条件変更となります)
- ★ 内見立会(要予約)
- ★ 即日入居可



◇ 図面が現況と異なる場合、現況を優先とさせていただきます。



東京都知事 (5)第80010号
ル・グラシエルビルディング株式会社
 東京都港区新橋5丁目22番6号 ル・グラシエルBLDG. 2-3F

お気軽にお問い合わせください。
 TEL: 03-3578-8111
 FAX: 03-3578-7755



最新情報は
こちらから

取引態様:貸主
仲介手数料無料
 2025/7/1現在