

【新築賃貸マンション】 ル・グラシエル レゼール御成門

LE GRATTECIEL LES AIRS ONARIMON

2023年1月下旬完成予定!!

～駅チカ、生活利便の好立地～

都営三田線「御成門」駅徒歩2分

都営大江戸線

「大門」駅徒歩9分

JR山手線

「新橋」駅徒歩10分

現地案内図



Life Information

セブンイレブン御成門駅北店	徒歩1分 (77m)
まいばすけっと新橋5丁目店	徒歩5分 (335m)
東京慈恵会医科大学付属病院	徒歩4分 (323m)
芝郵便局	徒歩4分 (291m)
港区役所	徒歩7分 (563m)

設備



◆駐輪場:あり ◆バイク置場:1台あり 月額12,000円(税別)

◆ペット飼育・楽器・喫煙不可

設備の詳細等はお問い合わせ下さい。

※外観写真はイメージです。

物件概要

◆建物名	ル・グラシエル レゼール御成門
◆所在地	東京都港区新橋6丁目14-7
◆建物構造	鉄筋コンクリート造 地上11階建
◆間取りタイプ	1R
◆専有面積	タイプA:20.06㎡ タイプB:25.02㎡ タイプC:34.14㎡
◆竣工日	2023年1月下旬予定
◆入居日	2023年2月中旬予定

賃貸条件

◆敷金	金	1ヶ月
◆礼金	金	無
◆更新料	新賃料	新賃料の1ヶ月
◆クリーニング費	タイプA:40,000円 タイプB:45,000円 タイプC:65,000円(税別)	
◆鍵交換費	25,000円(税別)退去時	
◆その他	保証会社加入必須、火災保険加入必須(弊社指定:2年分一括払い/17,000円(税込))	

東京都知事 (5)第80010号

ル・グラシエルビルディング(株)

東京都港区新橋5丁目22番6号 ル・グラシエルBLDG. 2-3F

TEL:03-3578-8111

FAX:03-3578-7755

取引態様:貸主
仲介手数料不要

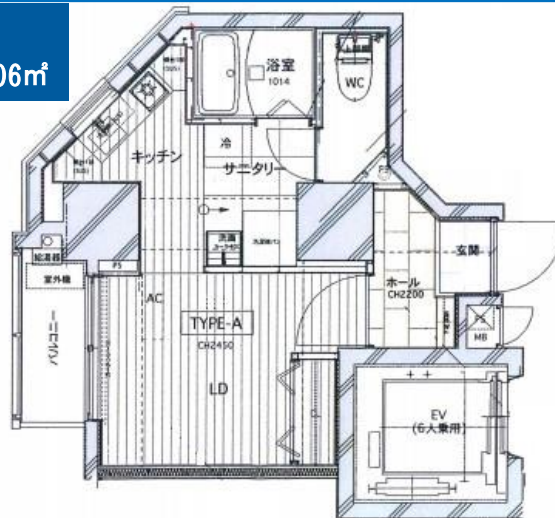


LE GRATTECIEL

賃料

タイプ	号室	賃料 (円)	管理費 (円)	合計 (円)
C	1101	212,500	16,000	228,500
B	1002	146,500	13,500	160,000
A	1001	115,500	10,000	125,500
B	902	145,500	13,500	159,000
A	901	114,500	10,000	124,500
B	802	144,500	13,500	158,000
A	801	113,500	10,000	123,500
B	702	143,500	13,500	157,000
A	701	111,500	10,000	121,500
B	602	142,500	13,500	156,000
A	601	110,500	10,000	120,500
B	502	141,500	13,500	155,000
A	501	109,500	10,000	119,500
B	402	140,500	13,500	154,000
A	401	108,500	10,000	118,500
B	302	139,500	13,500	153,000
A	301	107,500	10,000	117,500
B	202	138,500	13,500	152,000
A	201	106,500	10,000	116,500

Aタイプ 専有面積20.06㎡



Aタイプ参考写真



洗面イメージ

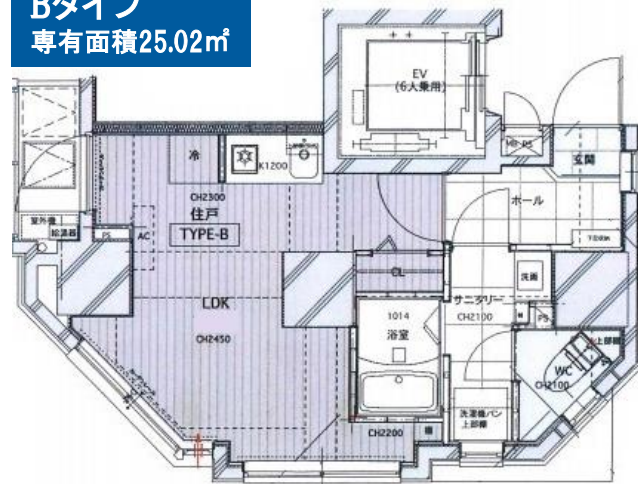


キッチンイメージ



リビングドアイメージ
(Aタイプ・Bタイプ共通)

Bタイプ 専有面積25.02㎡



Bタイプ参考写真



下足収納イメージ
(Aタイプ・Bタイプ共通)

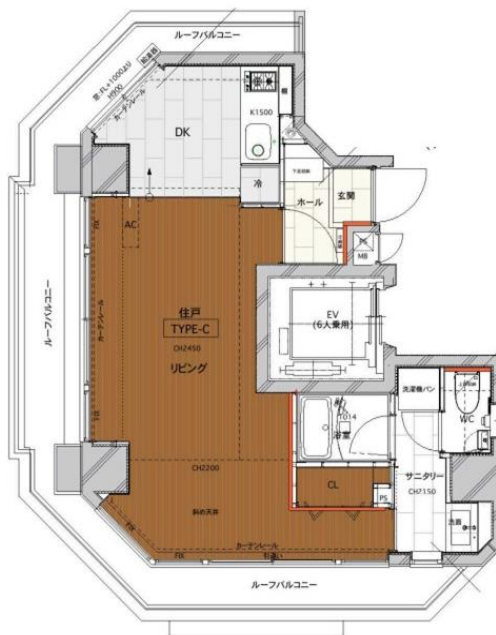


洗面イメージ



キッチンイメージ

Cタイプ 専有面積33.13㎡



Cタイプ参考写真



キッチンイメージ



リビングドアイメージ



洗面イメージ

◇ 図面が現況と異なる場合、現況を優先とさせていただきます。