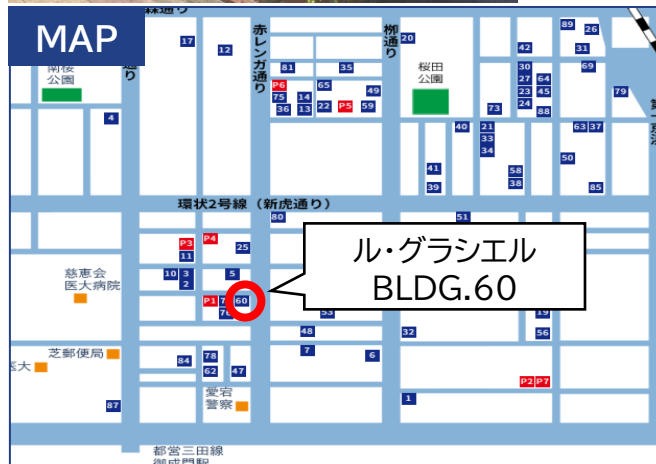


FOR RENT

賃貸オフィス ル・グラシエルBLDG. 60 - 6F

物 件 名	ル・グラシエルBLDG. 60号館 4階
最 寄 駅	JR 山手線新橋駅鳥森口 徒歩9分
	都営三田線 御成門駅 徒歩5分
所 在 地	東京都港区新橋5-25-2
契約面積	72.60 m ² (21.96 坪)
賃 料	318,420円 (別途消費税)
共 益 費	65,880円 (別途消費税)
保 証 金	税込賃料・共益費5ヶ月分～
契約期間	普通借家契約2年
更 新 料	税込新賃料・共益費1ヶ月分
構 造	鉄骨鉄筋コンクリート造陸屋根8階建
竣 工	1983年6月
設 備	男女別トイレ、湯沸室、エアコン エレベーター、機械警備24時間対応
諸 条 件 等	※保証会社加入必須：初回保証料あり ※セコム料：月額6,000円(別途消費税) ※預り水道光熱費：150,000円 ※鍵交換代：25,000円(別途消費税) ※案内板作成費：10,000円(別途消費税) ※退去時償却：2ヶ月あり ※エントランス開錠時間制限あり

外観



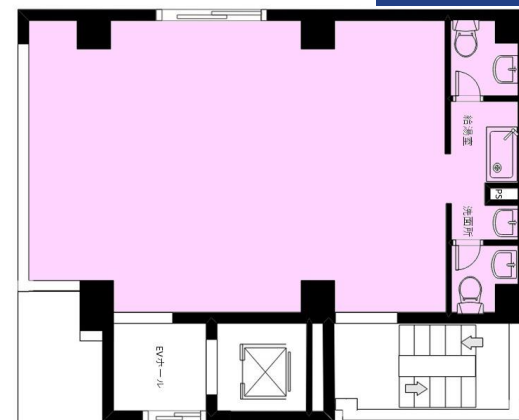
港区に管理物件が多数ございます。

好立地物件

赤レンガ通り沿い!
新橋駅 徒歩9分!

- ◆内見可(立会) ◆複数路線利用可
- ◆男女別トイレ ◆給湯室あり
- ◆エレベーターあり
- ◆2026年3月上旬入居可

平面図

◇ 図面が現況と異なる場合、
現況を優先とさせていただきます。物件紹介動画
配信中♪

YouTube



LE GRATTECIEL

東京都知事 (5)第80010号

ル・グラシエルビルディング株式会社

東京都港区新橋5丁目22番6号 ル・グラシエルBLDG. 2-3F

お気軽にお問い合わせください。

TEL: 03-3434-3333

FAX: 03-3434-3334

最新情報は
↑こちら

取引態様：貸主
仲介手数料無料

2026/1/6現在